

MISSION

Objectifs :

Court terme: Installation , vie, exploration

Moyen terme : sciences, recherches

Long terme: Création d'un village lunaire, rampe de lancement vers Mars

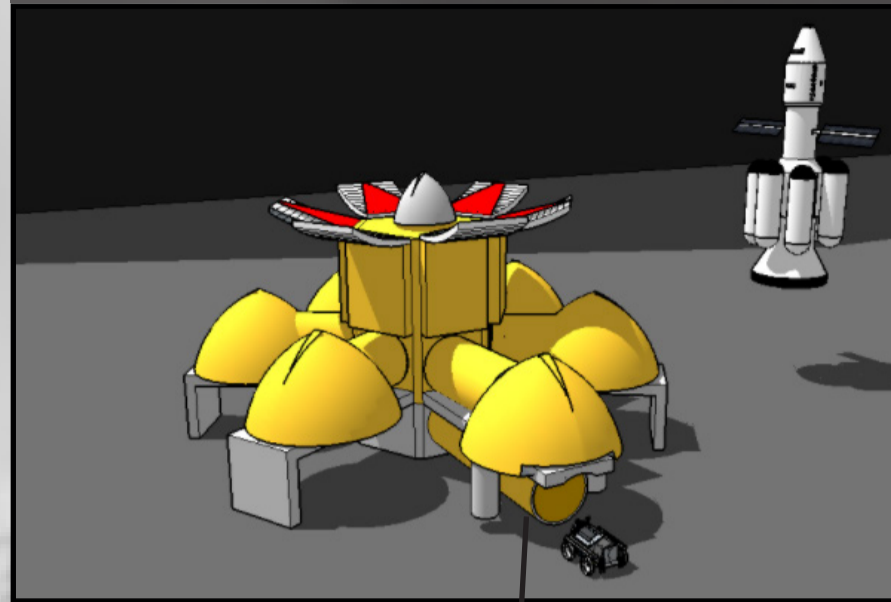
Qui : 4 personnes

Durée : 4 mois

Où : Pôle Sud

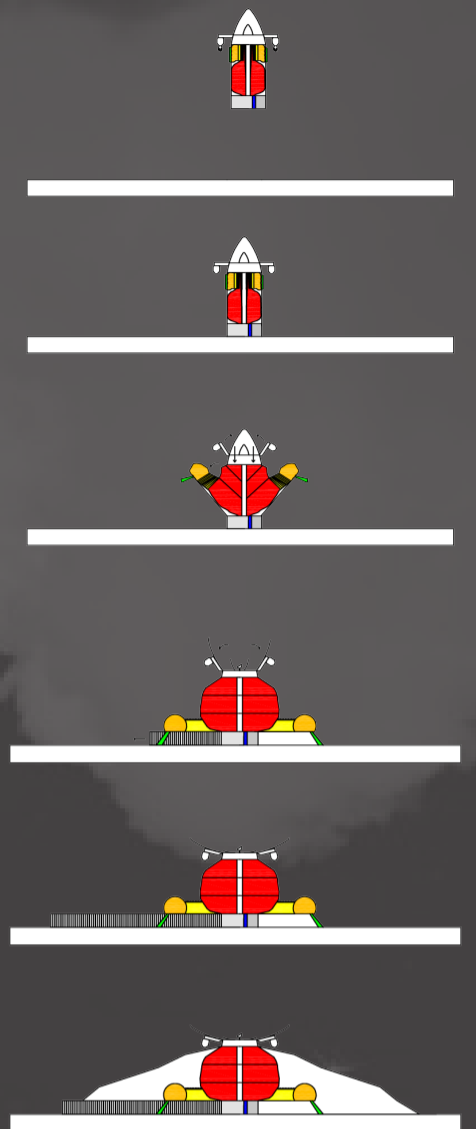
Comment : 3 fusées

VUE 3D DE LA BASE



Tunnel déployable/Garage menant au SAS

DÉPLOIEMENT



TRANSPORT

Fusée 1 : Delta IV

Base déployable, rover, équipements

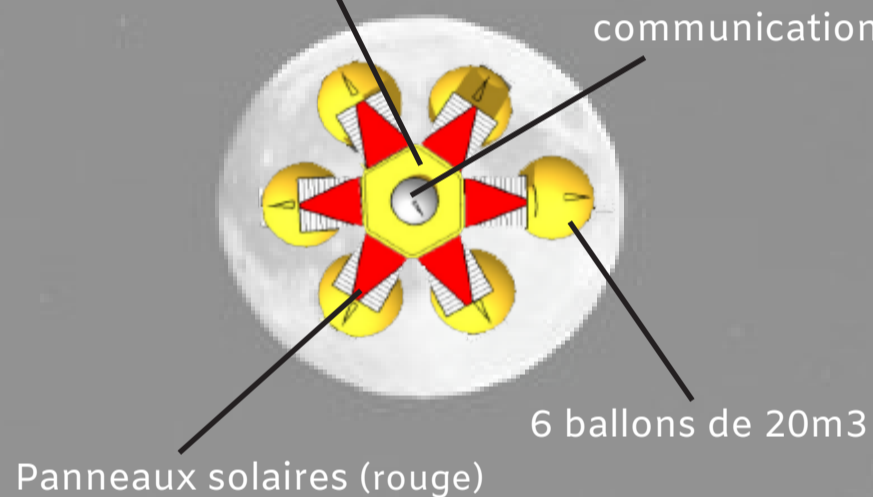
Fusée 2 : Fusée de secours en orbite

Fusée 3: Ariane V

Ressources, Panneaux solaires, Radiateur photovoltaïque, batterie

Ballon central de 100m³

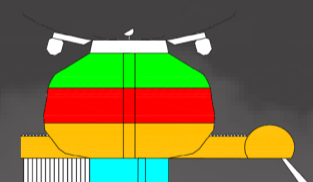
Antenne de communication



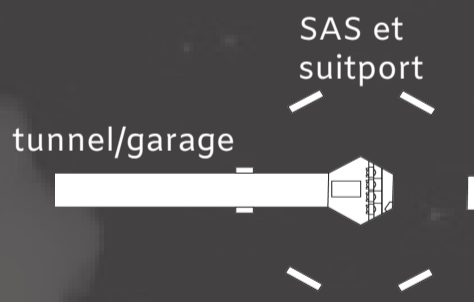
Panneaux solaires (rouge)

6 ballons de 20m³

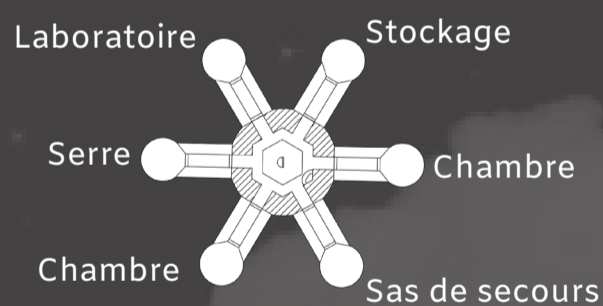
COMPOSITION



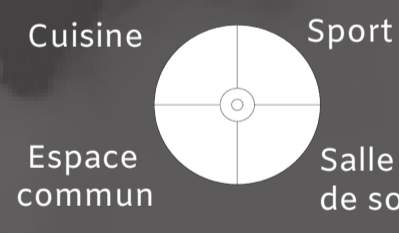
NIVEAU 4
NIVEAU 3
NIVEAU 2
NIVEAU 1



NIVEAU 0



NIVEAU 1



NIVEAU 2

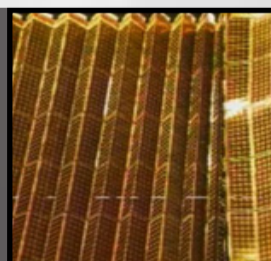


NIVEAU 3

ÉNERGIE

100m² de panneaux photovoltaïques

100 batteries aux graphènes



LONG TERME

Installation d'un **réacteur nucléaire** pour les multiples base à venir

Ressources hydriques et vivières

Création d'une base de lancement pour Mars

